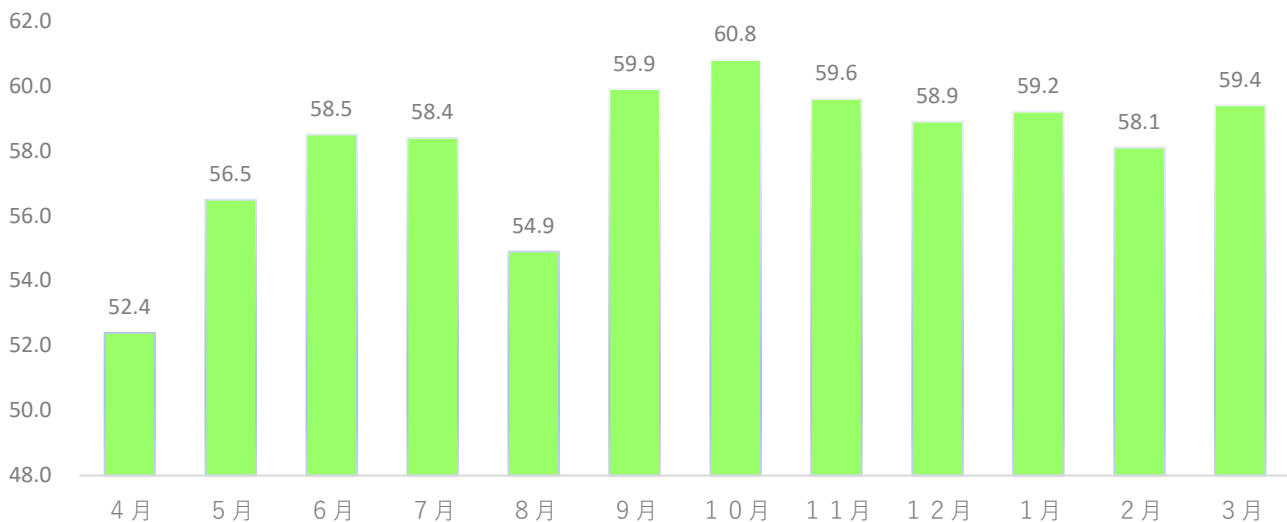
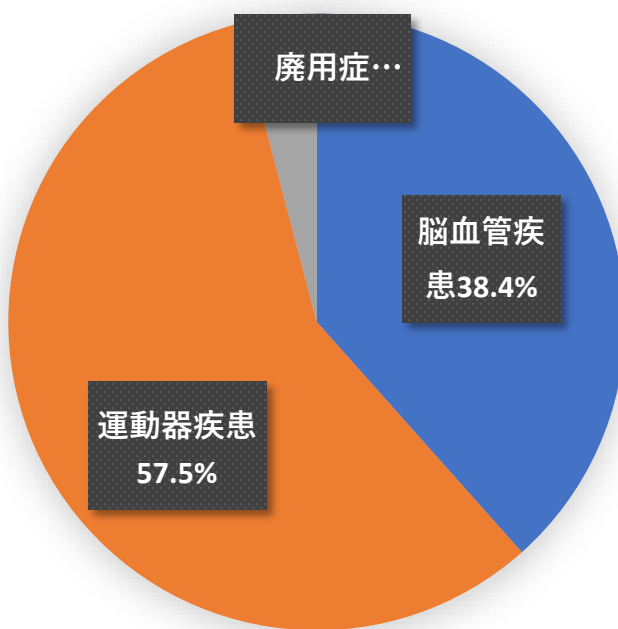


### 平均在院日数

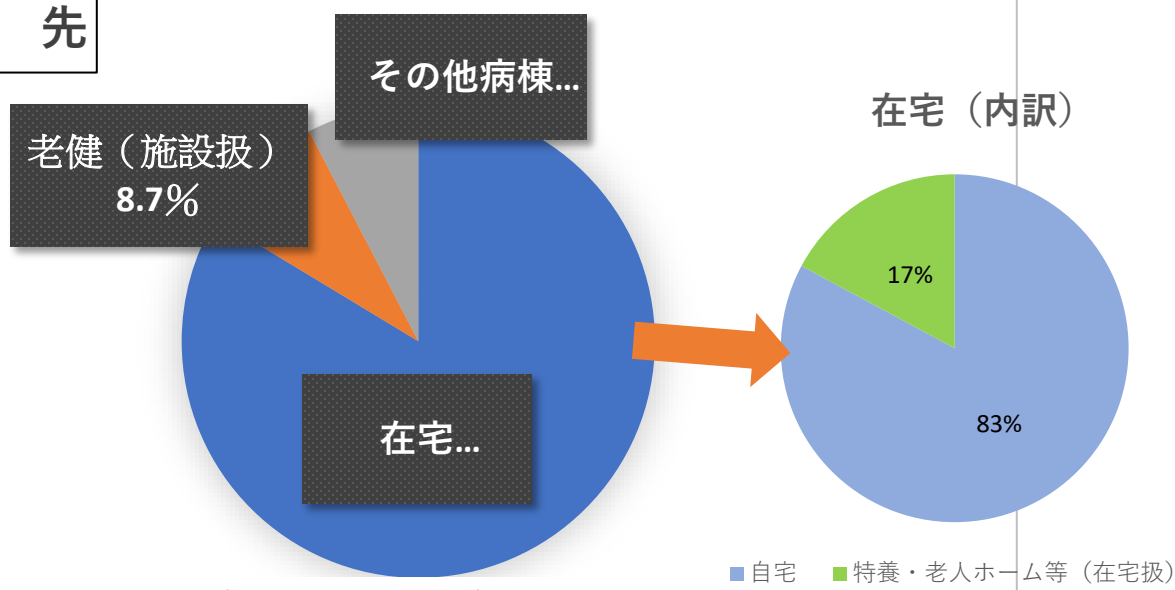


### 疾患内訳



- **脳血管疾患**  
脳梗塞、脳腫瘍、くも膜下出血、脊髄損傷など脳に関わる疾患
- **運動器疾患**  
上下肢の骨折や脊髄損傷による麻痺、関節の変性疾患など運動機能に関わる疾患
- **廃用症候群**  
外科手術後又は肺炎の治療などにより、運動機能や日常生活機能が著しく低下している状態

### 退院先



在宅復帰率83.7%（基準70%以上）